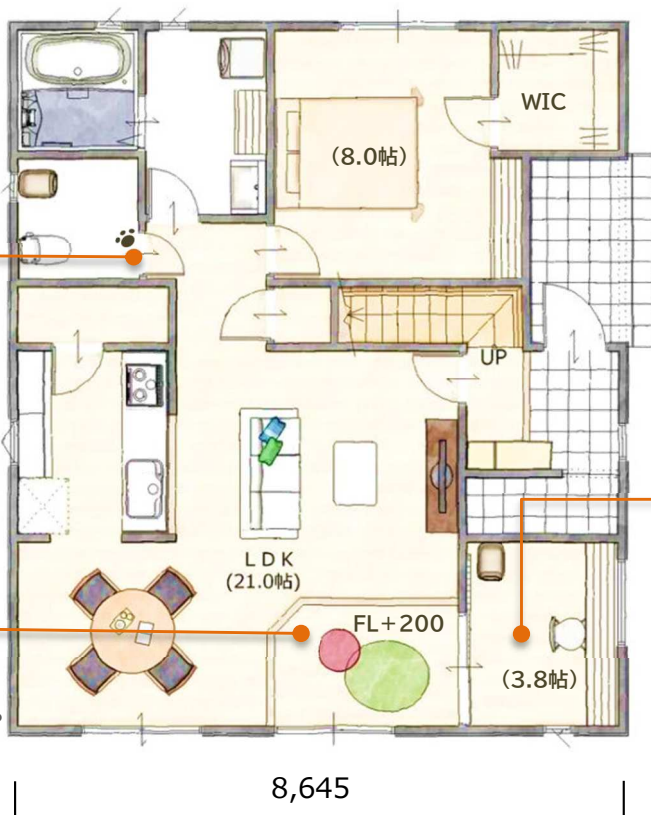


にゃんこと楽しめる住まい

にゃんことの暮らしを考えられたプランです。
にゃんこが外を眺められる書斎スペースやにゃんこ用扉があり、
家族全員でおうち時間を楽しめます。



🐾 ペットドア 1F



【キャットドア】
安全性も高く、にゃんこが自由にトイレができる。

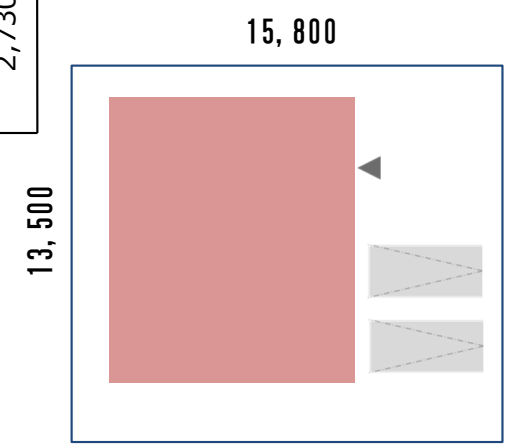
【日向ぼっこスペース】
にゃんこと目線が合せられる小上りスペース。暖かく気持ちのいい空間でのびのびすごせます。

2F



【仕事集中スペース】
にゃんこがイタズラしないよう2階に設けた部屋は、大切な書類の保管にも最適◎

【くつろげる書斎スペース】
にゃんこと一緒に窓の外が眺められる書斎スペースです。



▲敷地イメージ

※法規上、2階建て扱いになります。
※設計条件により、プランが変更する可能性があります。

1F床面積 / 82.81㎡ (25.05坪)
2F床面積 / 12.42㎡ (3.75坪)
延床面積 / 95.23㎡ (28.80坪)