

物件種目	<b>売地</b>		取引態様
総額	A 10,236,000 <b>済</b> B 9,809,500	円	売主・代理 専任・媒介
坪単価	A 240,000 B 230,000	円	

**所在地** 地番 新潟市西区寺尾東二丁目2359番7, 2359番9  
住居表示 新潟市西区寺尾東二丁目13番14号

土地概要	公簿面積	141.01 m <sup>2</sup>	42.65 坪
	実測面積	140.98 m <sup>2</sup>	42.64 坪
	道路負担	有	道路舗装 有
	地目	宅地、公衆用道路	現況 宅地、公衆用道路
	間口	約 6.06 m	奥行 約 11.63 m
道路	北西側 約 4.00 m 私道		

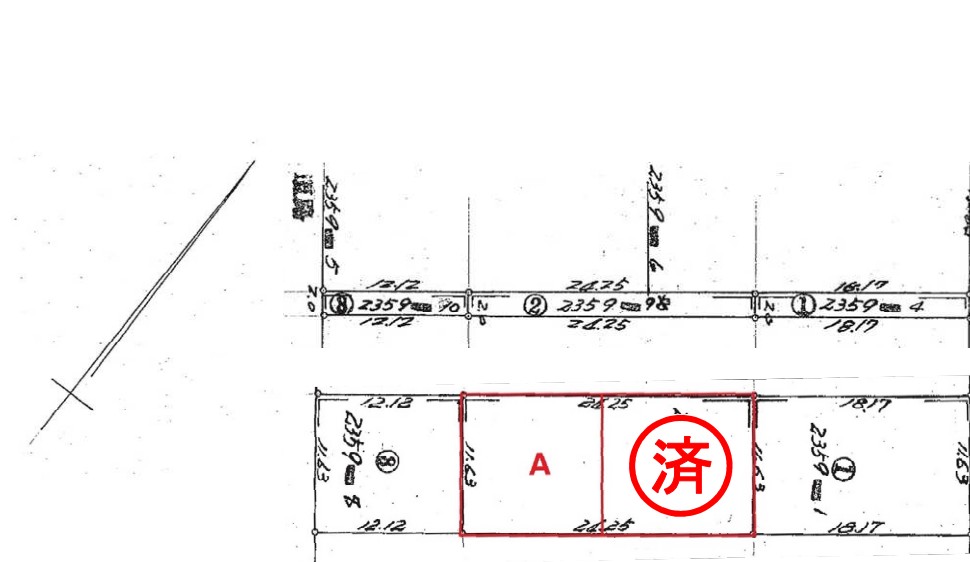
建物概要	築年月		増改築	
	構造		階高 階建	
	建物面積	1階	m <sup>2</sup>	坪
		2階	m <sup>2</sup>	坪
合計		m <sup>2</sup>	坪	
間取り		駐車場	台	

制限等	都市計画区域	市街化区域	用途地域	第一種低層住居専用地域
	建蔽率	50 %	容積率	100 %
	その他制限	建築基準法第22条規制あり		
引渡し時期	相談	引渡し条件	現況有姿	

設備	電気	東北電力	ガス	北陸ガス
	水道	公営水道	下水	公共下水

環境	坂井東	小約 1,200 m	寺尾 駅	徒歩 約 11分
	坂井輪	中約 800 m	バス停 坂井東3丁目	徒歩 約 2分
	その他	新新バイパス亀貝IC 車 約6分		

備考  
資料と現況が異なる場合、現況を優先いたします。  
区画Aのライフラインは前面道路までです。



新潟県知事(7)第3618号 〒950-2003 新潟市西区東青山1丁目8番地10  
**青山ホーム株式会社** TEL: 025-230-7664 FAX: 025-231-6027  
<http://www.aoyamahome.co.jp/> E-mail: info@aoyamahome.co.jp 担当: 今野  
 未来を託せる家づくり **AOYAMA HOME**